

道東自動車道
新得地区舗装工事

迂回路工
【長流枝地区】

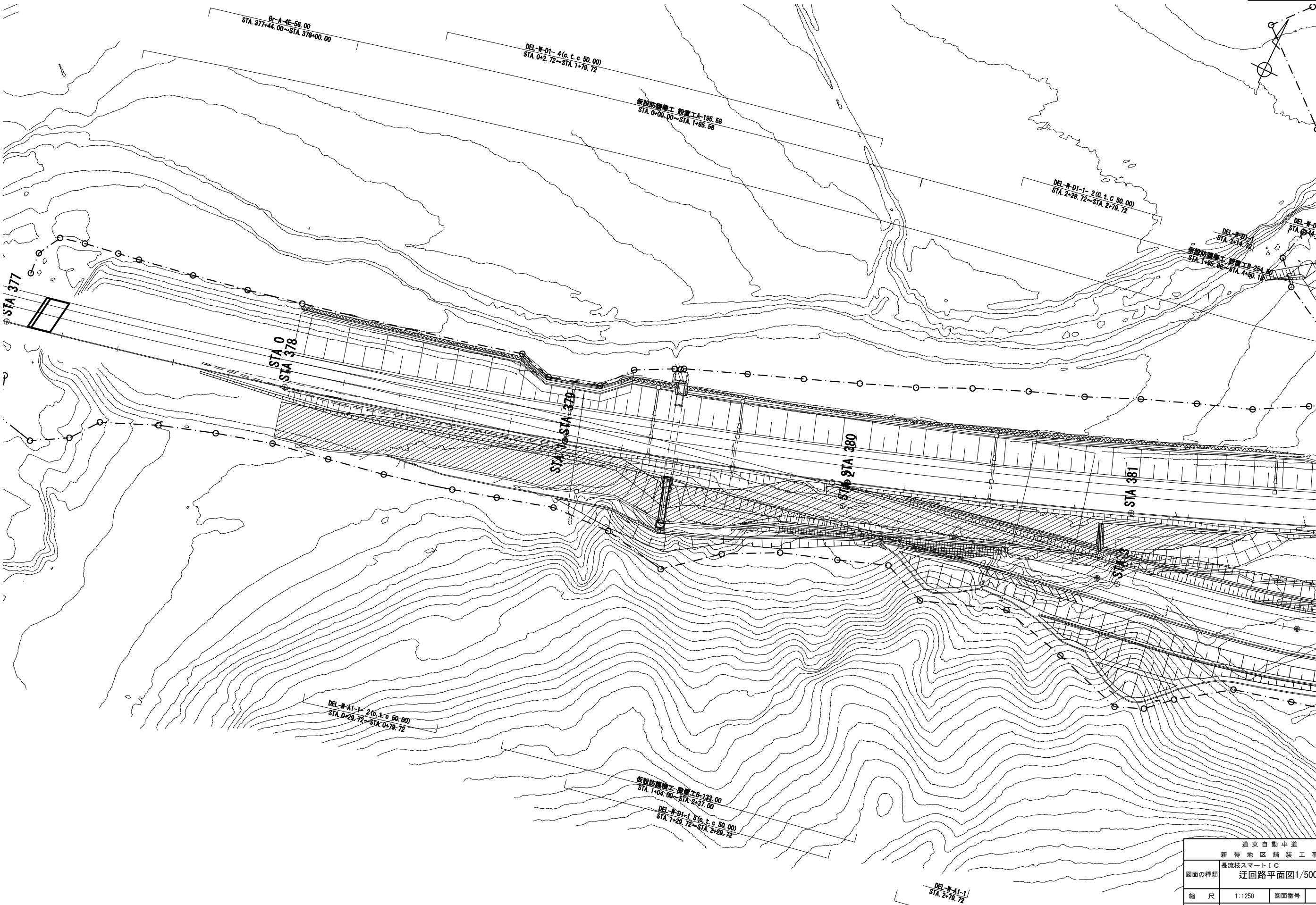
令和7年 11月

東日本高速道路株式会社 北海道支社
帯広工事事務所

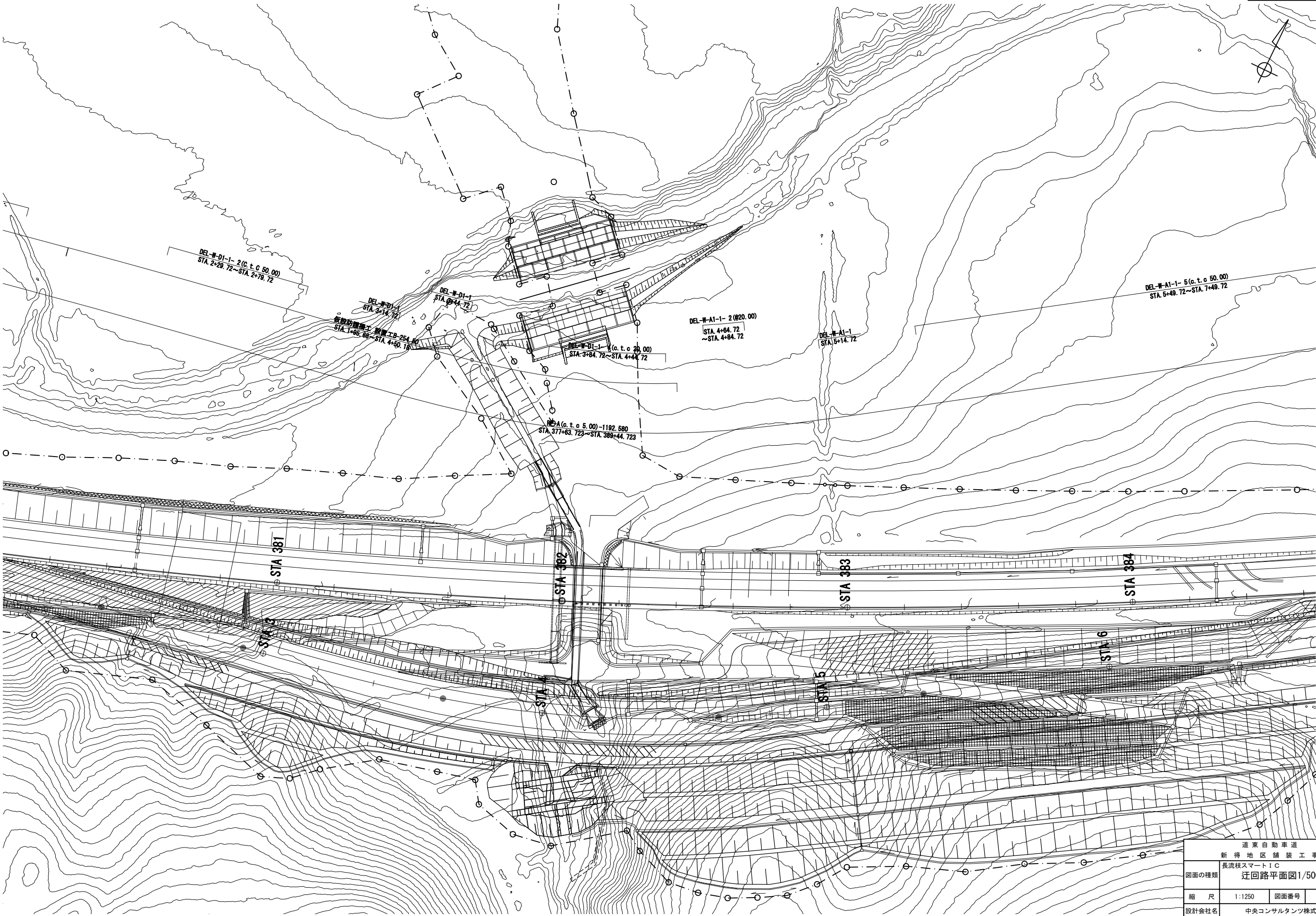
目次

1. 排水施設・交通管理施設平面図（迂回時）(1)～(6)	1～6
2. 排水施設・交通管理施設平面図（本線復旧）(7)～(13)	7～13
3. 迂回路詳細平面図(1)～(3)	14～16
4. 迂回路縦断図	17
5. 迂回路標準横断図(1)～(3)	18～20
6. 仮設防護柵工詳細図	21
7. 交通管理施設詳細図(1)～(2)	22～23

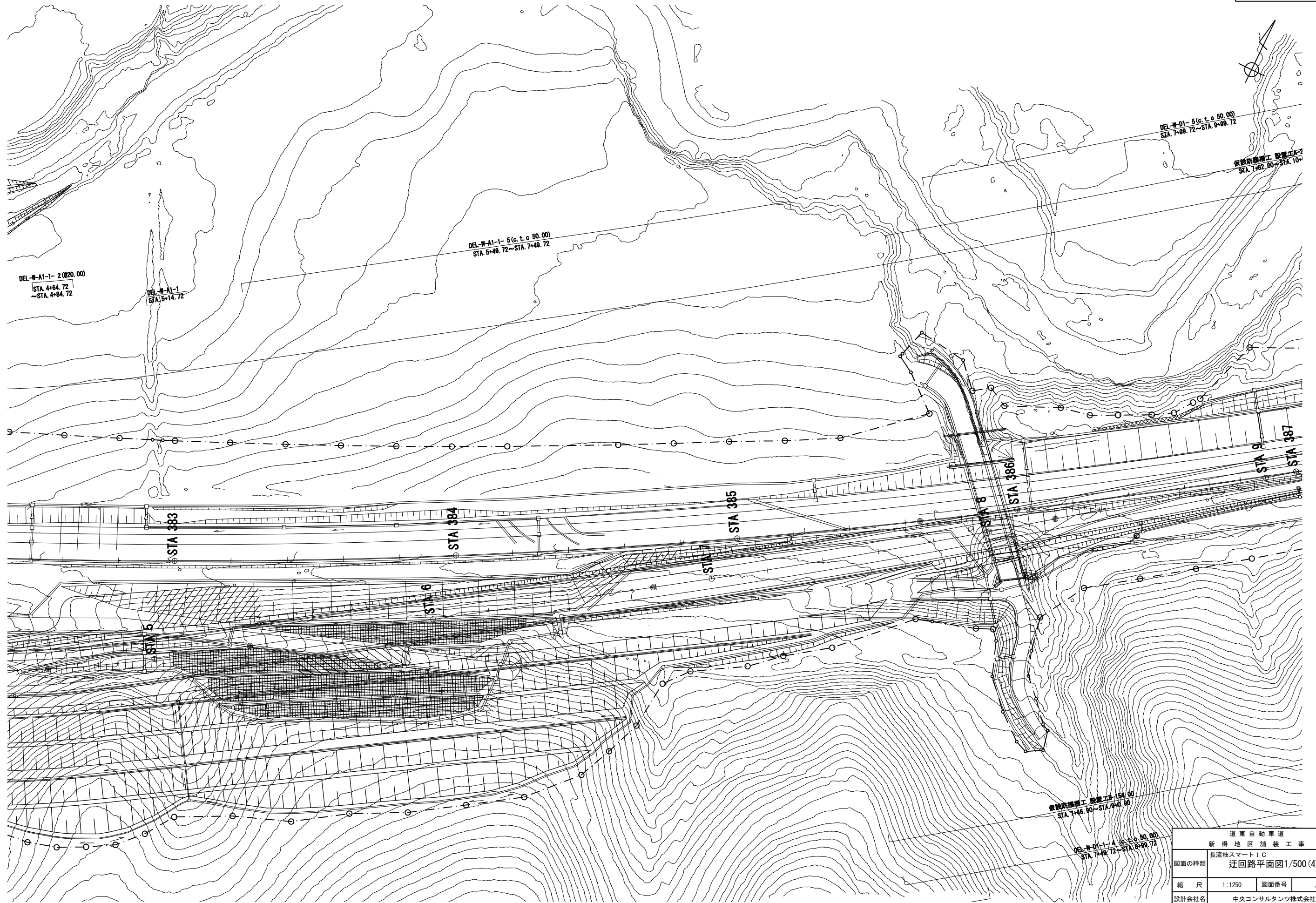
迂回路平面図 1/500 (1)



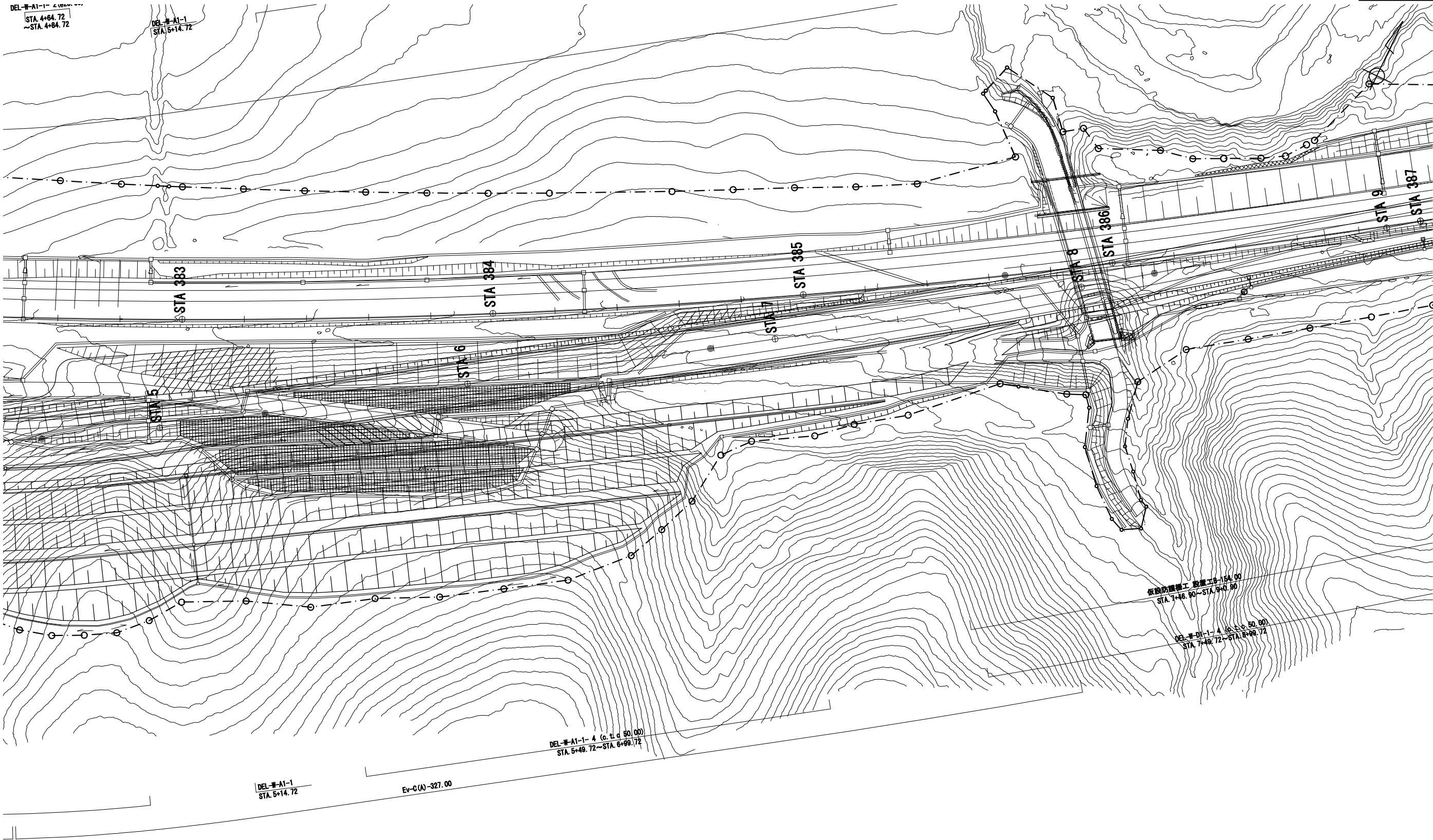
道東自動車道			
新得地区舗装工事			
図面の種類	長流枝スマートIC		
	迂回路平面図1/500(1)		
縮尺	1:1250	図面番号	/
設計会社名	中央コンサルタンツ株式会社		
施工会社名			
事務所名	東日本高速道路株式会社 北海道支社 帯広工務事務所		



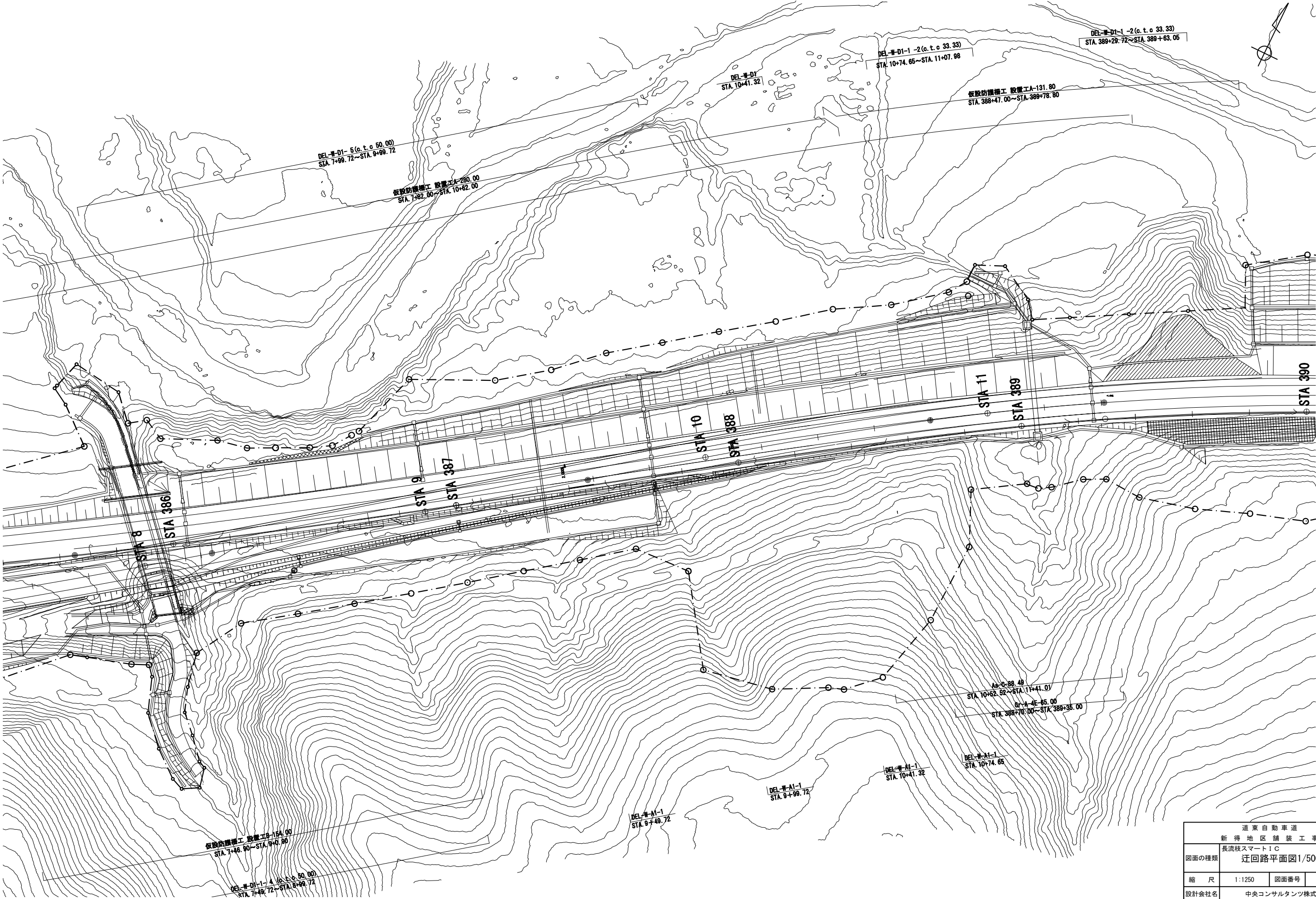
道東自動車道 新得地区舗装工事 長流枝スマートIC			
図面の種類	迂回路平面図1/500(2)		
縮尺	1:1250	図面番号	/
設計会社名	中央コンサルタンツ株式会社		
施工会社名	東日本高速道路株式会社		
事務所名	北海道支社 帯広工事事務所		



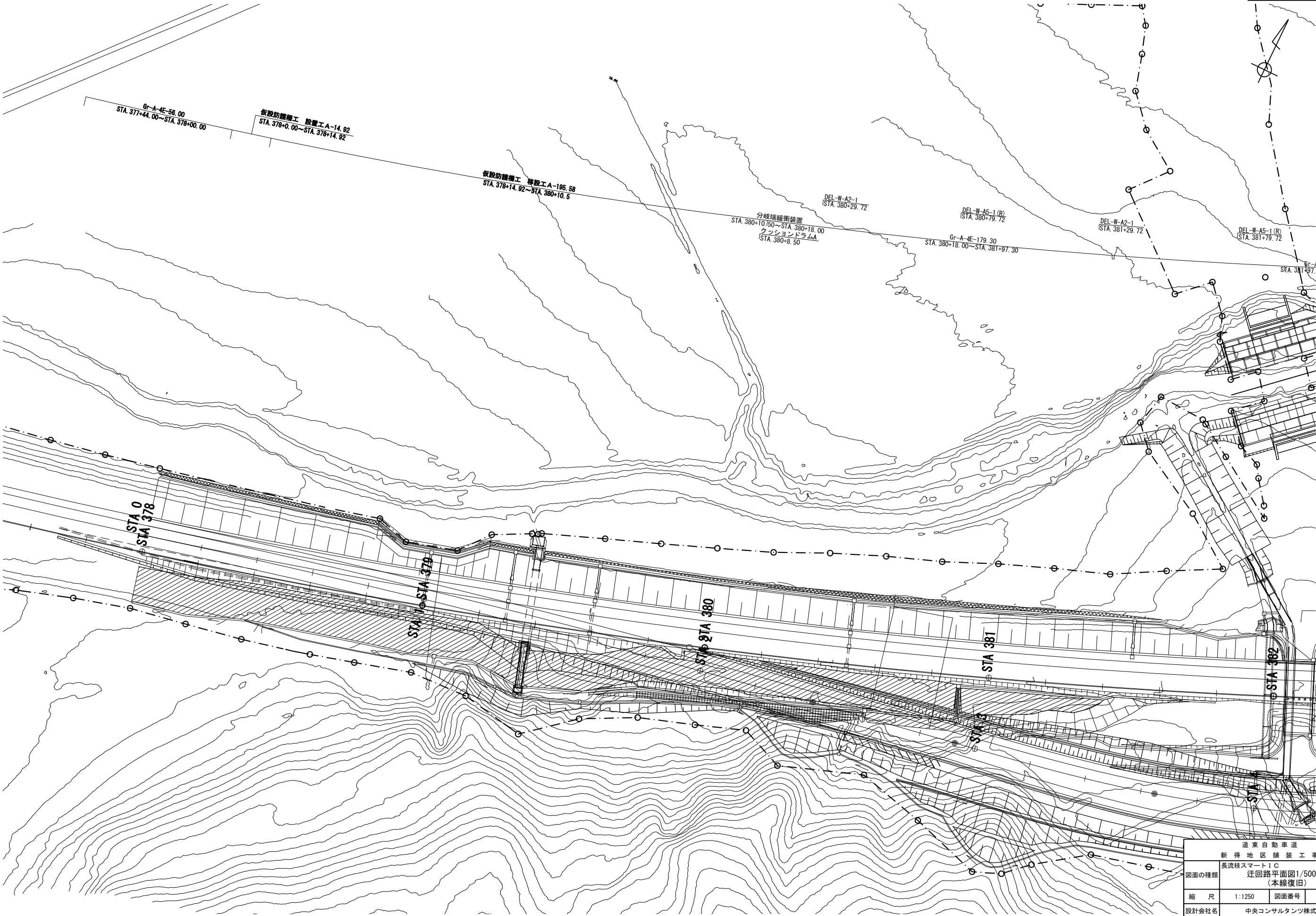
道東自動車道 新得地区舗装工事			
長流枝スマートIC 迂回路平面図1/500(4)			
図面の種類	縮尺	1:1250	図面番号
設計会社名	中央コンサルタンツ株式会社		
施工会社名	東日本高速道路株式会社		
事務所名	北海道支社 帯広工務事務所		



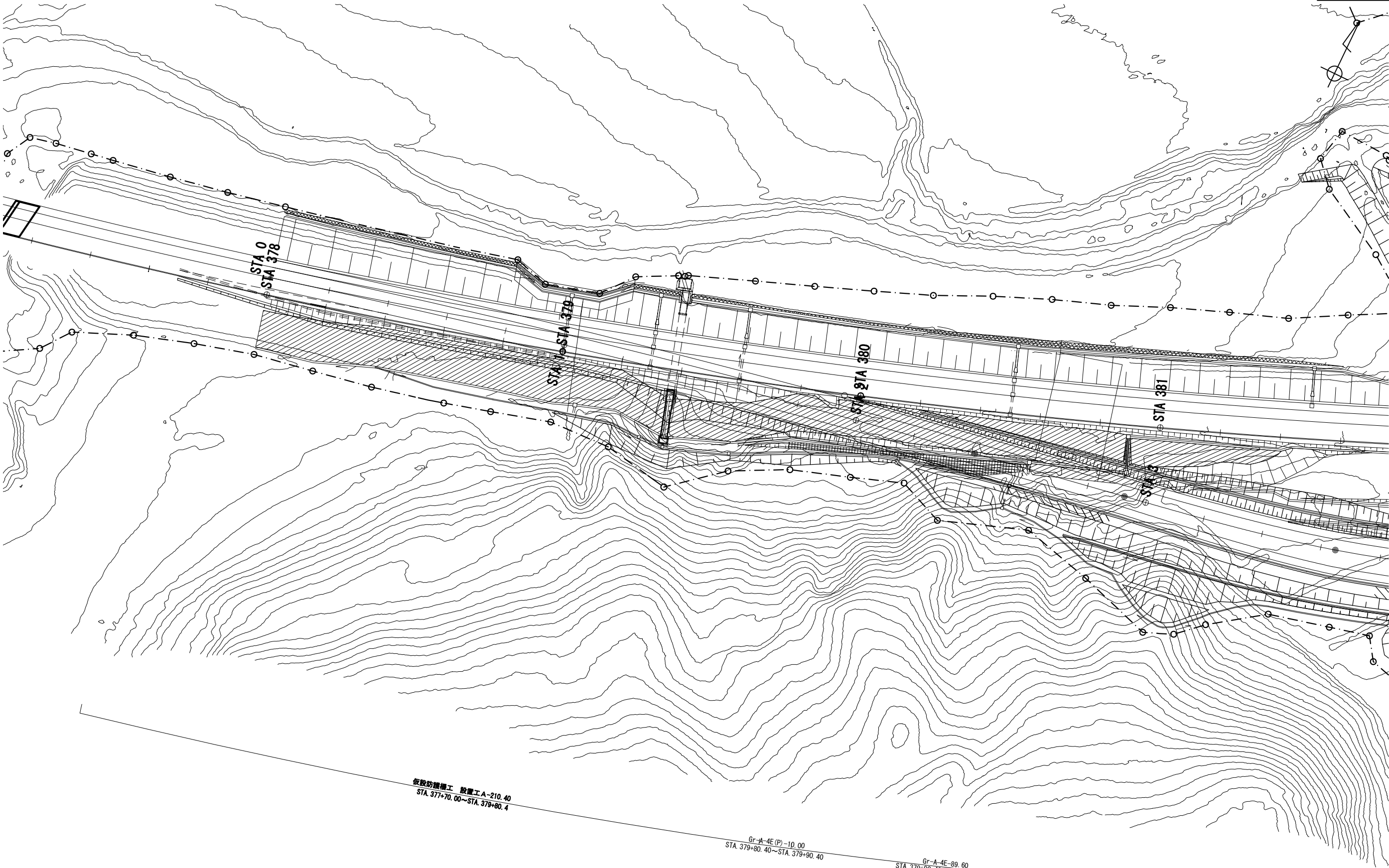
道東自動車道 新得地区舗装工事			
図面の種類	長流枝スマートIC 迂回路平面図1/500(5)		
縮尺	1:1250	図面番号	/
設計会社名	中央コンサルタンツ株式会社		
施工会社名	東日本高速道路株式会社		
事務所名	北海道支社 帯広工務事務所		



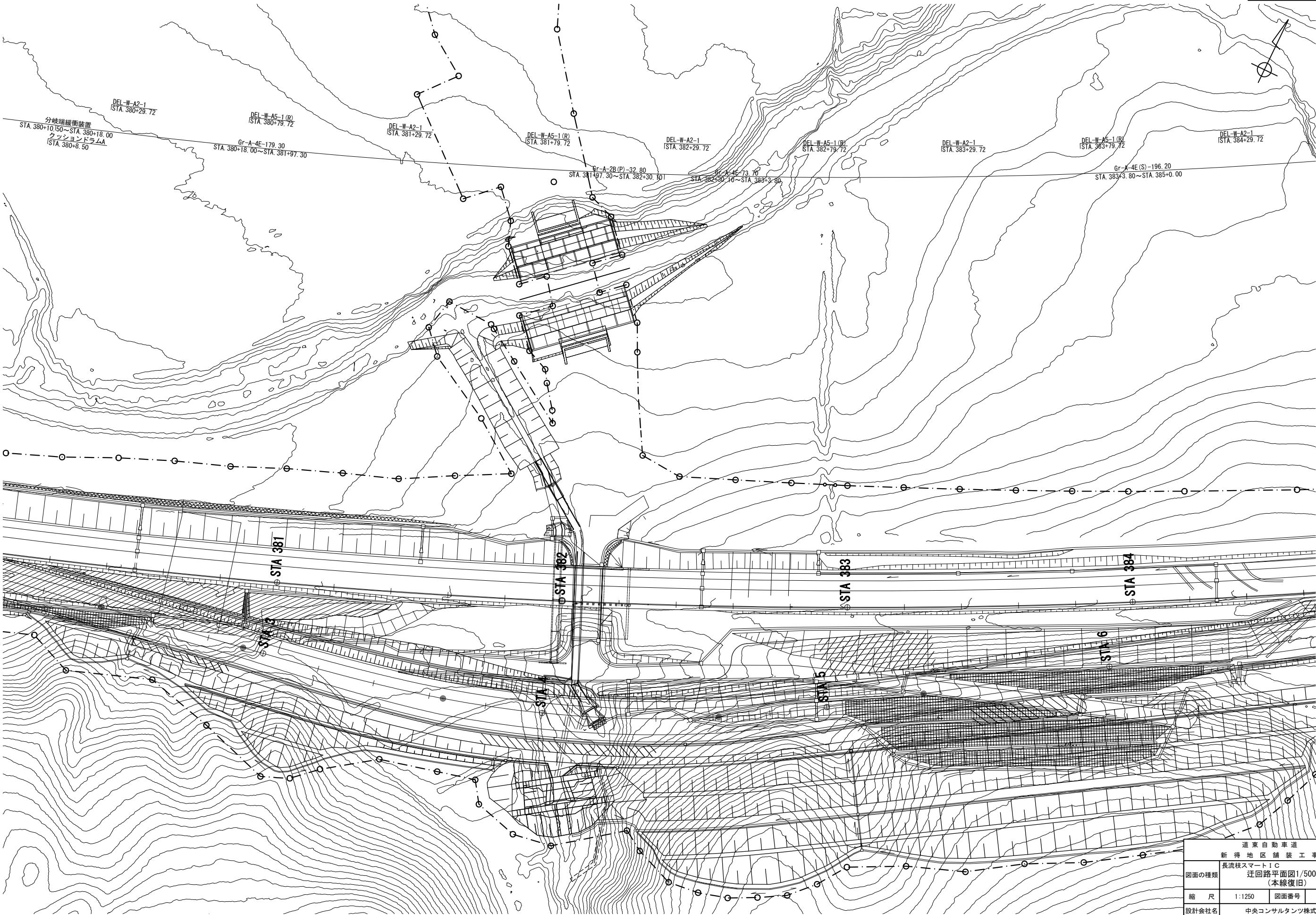
道東自動車道 新得地区舗装工事			
図面の種類	長流枝スマートIC 迂回路平面図1/500(6)		
縮尺	1:1250	図面番号	/
設計会社名	中央コンサルタンツ株式会社		
施工会社名	東日本高速道路株式会社		
事務所名	北海道支社 帯広工務事務所		



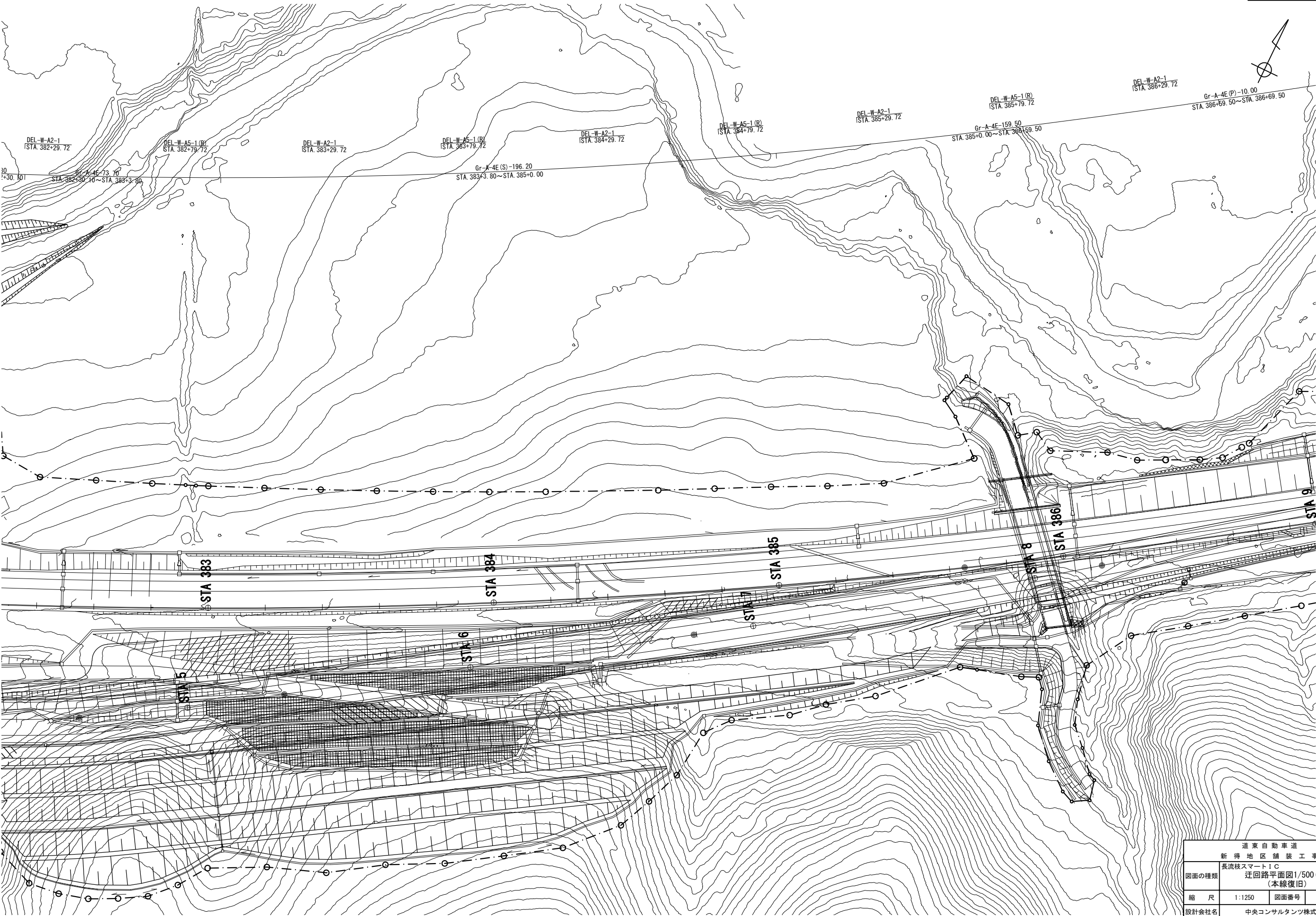
道東自動車道 新得地区舗装工事			
図面の種類	長流枝スマートIC 迂回路平面図1/500 (7) (本線復旧)		
	縮尺	1:1250	図面番号 /
設計会社名	中央コンサルタント株式会社		
施工会社名	東日本高速道路株式会社		
事務所名	北海道支社 帯広工務事務所		



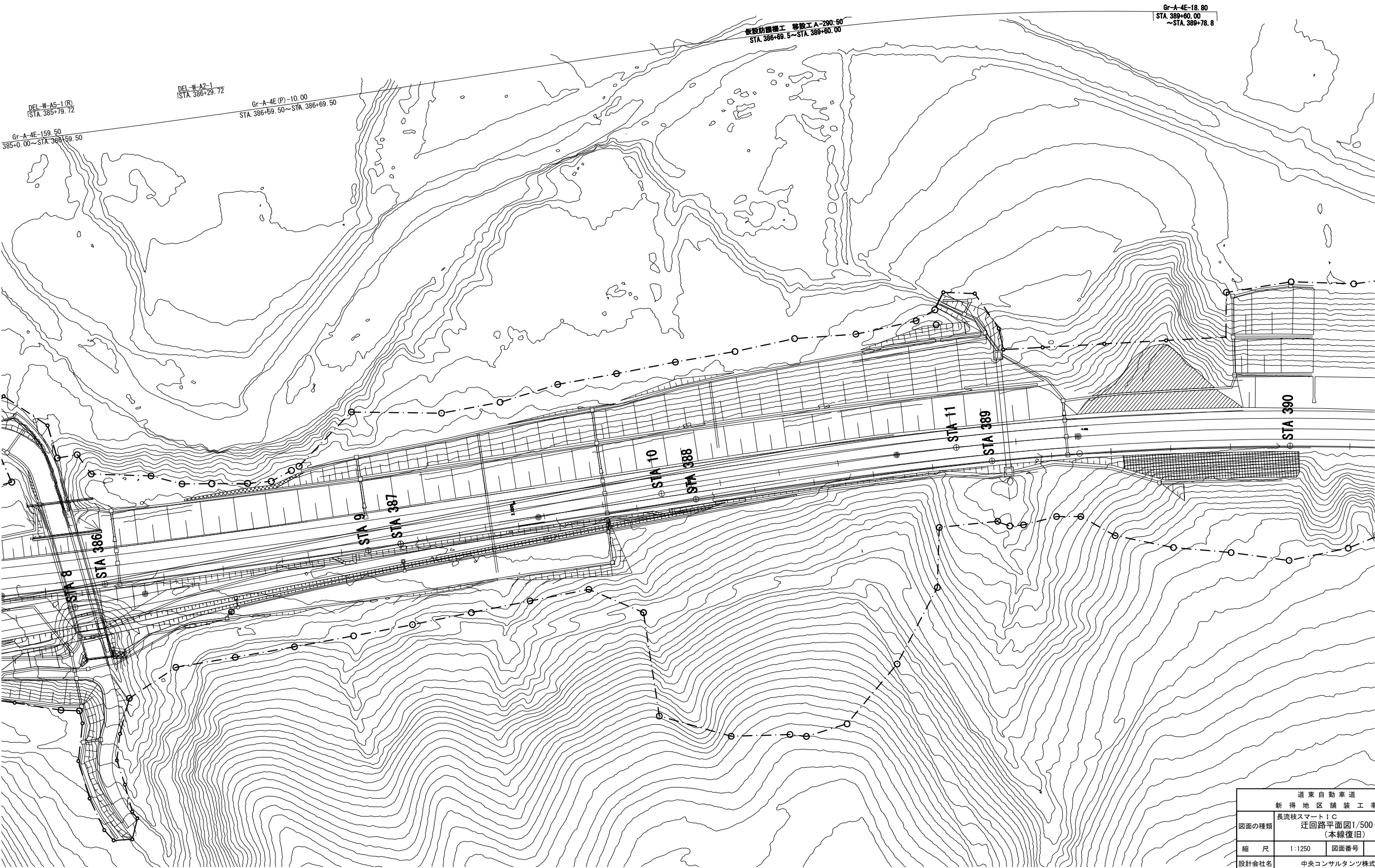
道東自動車道 新得地区舗装工事			
図面の種類	長流枝スマートIC 迂回路平面図1/500(8) (本線復旧)		
縮尺	1:1250	図面番号	/
設計会社名	中央コンサルタンツ株式会社		
施工会社名			
事務所名	東日本高速道路株式会社 北海道支社 帯広工事事務所		



道東自動車道 新得地区舗装工事			
図面の種類	長流枝スマートIC 迂回路平面図1/500(9) (本線復旧)		
縮尺	1:1250	図面番号	/
設計会社名	中央コンサルタンツ株式会社		
施工会社名	東日本高速道路株式会社		
事務所名	北海道支社 帯広工務事務所		



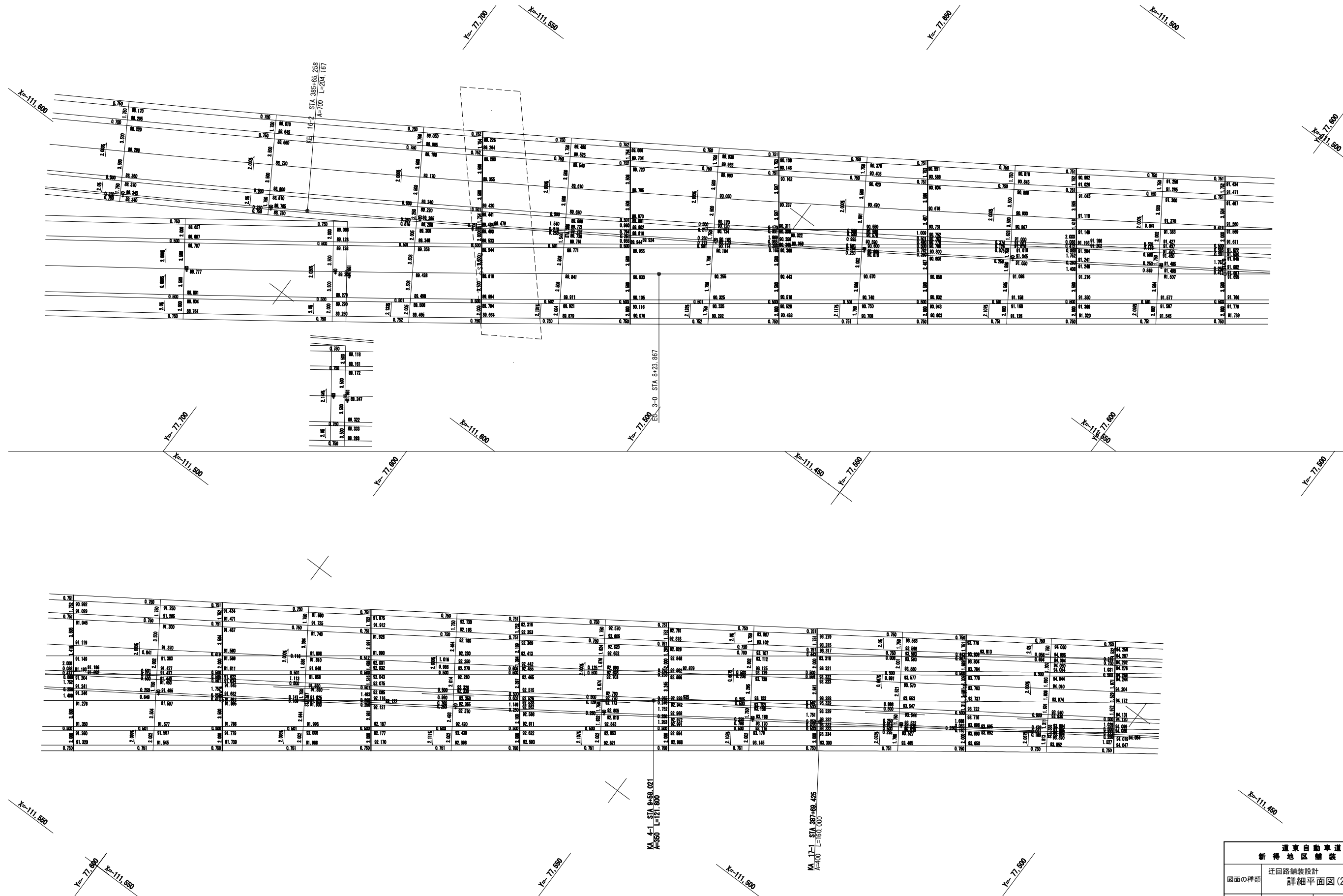
道東自動車道 新得地区舗装工事			
図面の種類	長流枝スマートIC 迂回路平面図1/500(11) (本線復旧)		
	縮尺	1:1250	図面番号 /
設計会社名	中央コンサルタンツ株式会社		
施工会社名			
事務所名	東日本高速道路株式会社 北海道支社 帯広工務事務所		



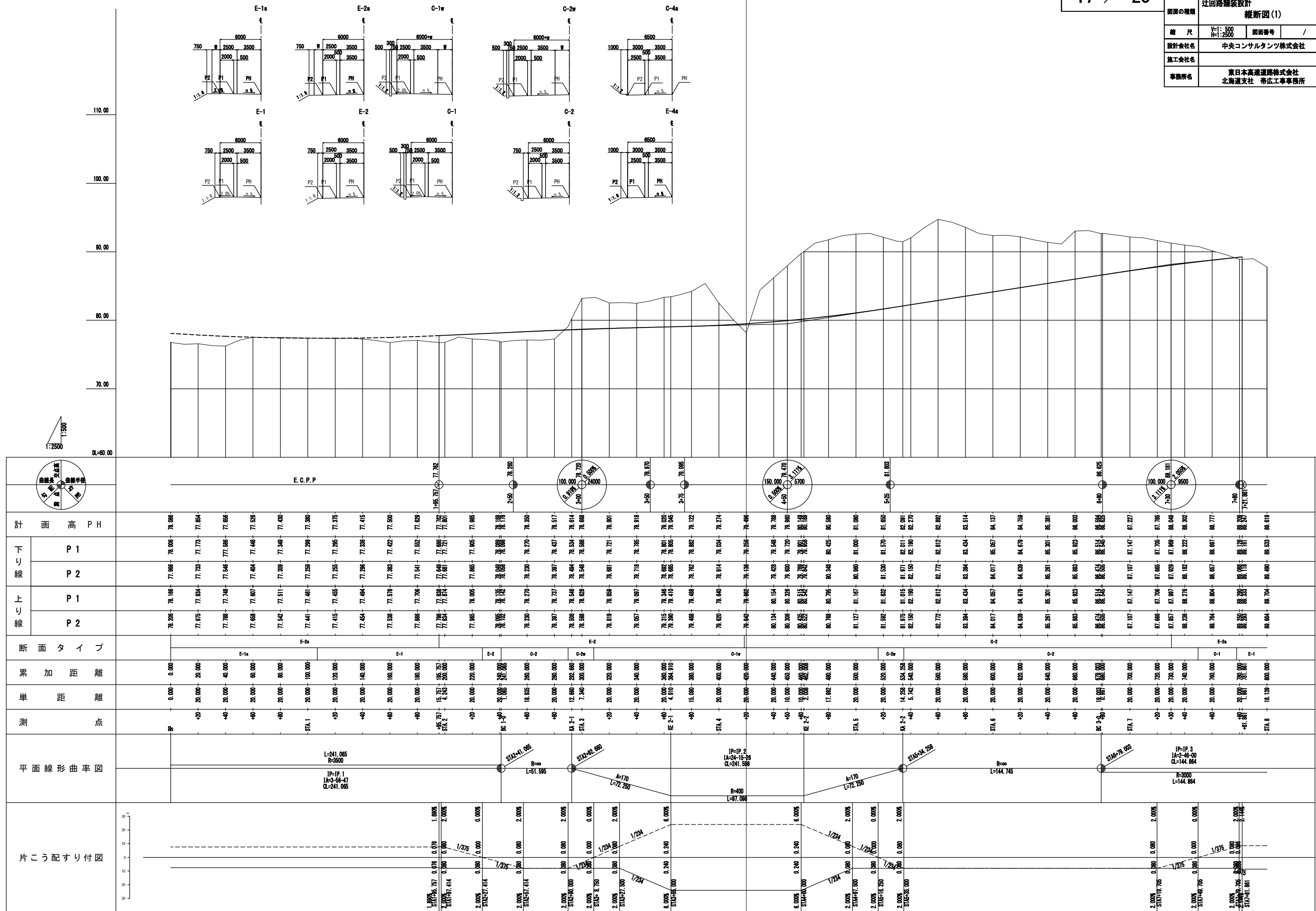
道東自動車道 新得地区舗装工事			
図面の種類	長流枝スマートIC 迂回路平面図1/500(13) (本線復旧)		
縮尺	1:1250	図面番号	/
設計会社名	中央コンサルタンツ株式会社		
施工会社名	東日本高速道路株式会社		
事務所名	北海道支社 帯広工務事務所		

迂回路詳細平面図(2)

S=1:500

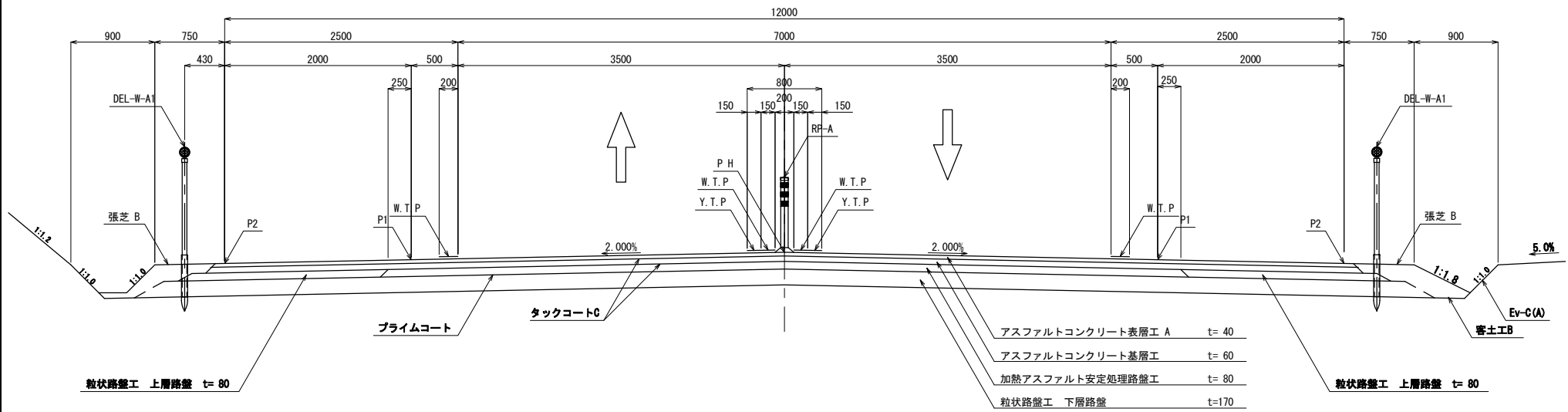


道東自動車道 新得地区舗装工事			
図面の種類	迂回路舗装設計 詳細平面図(2)		
縮 尺	S=1:500	図面番号	9 / 14
設計会社名	中央コンサルタンツ株式会社		
施工会社名			
事務所名	東日本高速道路株式会社 北海道支社 帯広工務事務所		

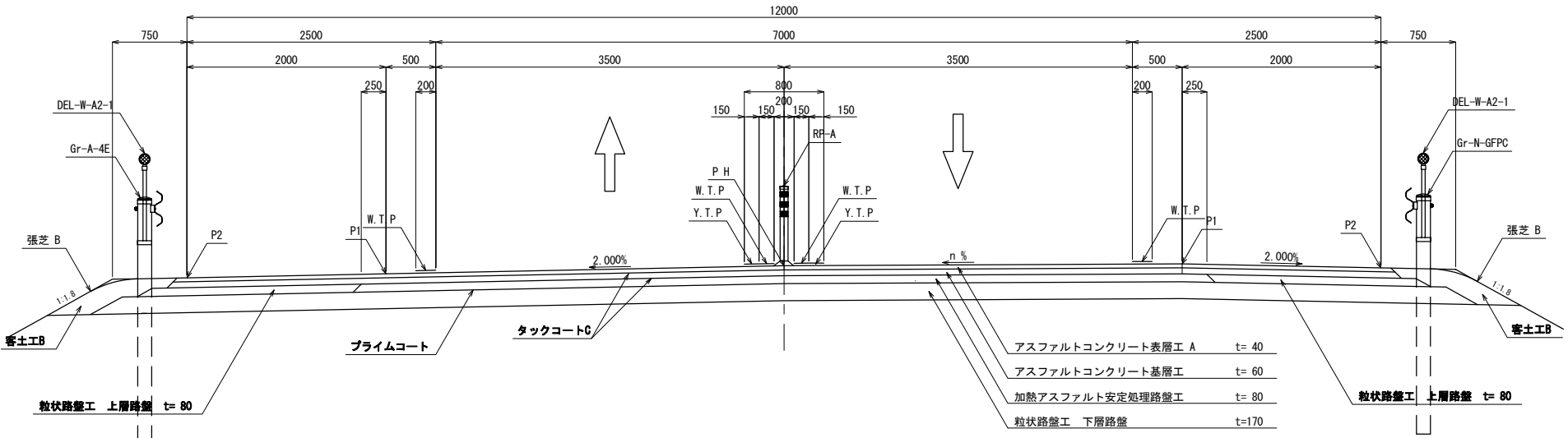


迂回路標準横断図 (1)

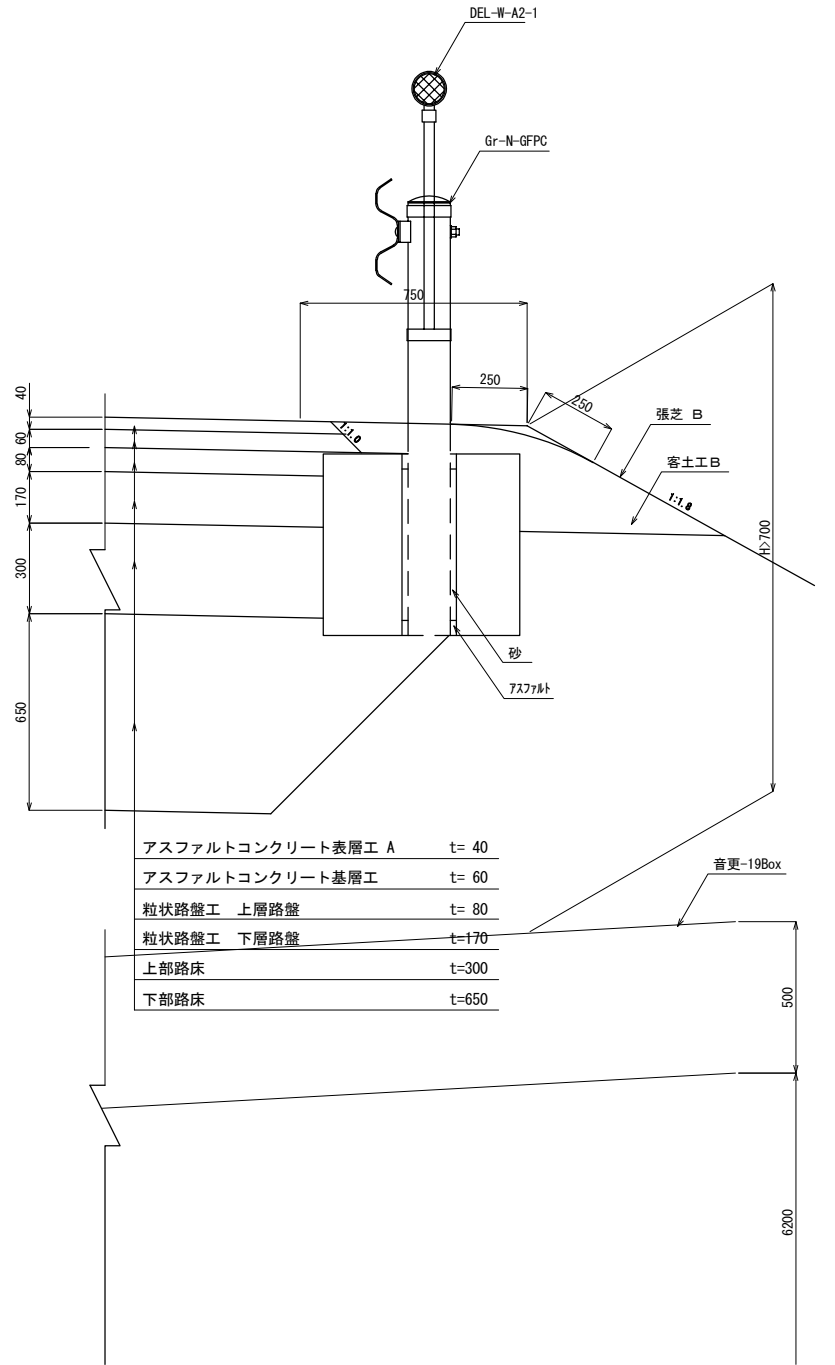
切土部 S=1:62.5



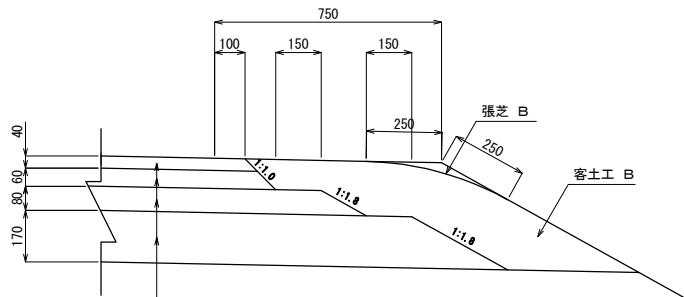
盛土部 S=1:62.5



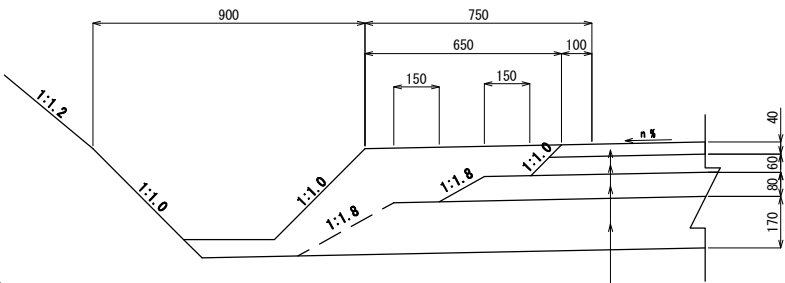
路肩詳細図 S=1:25



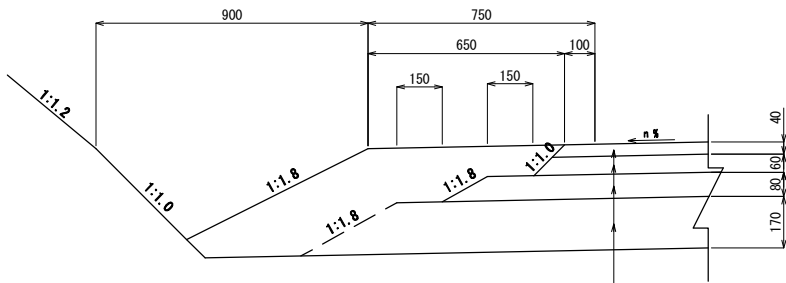
路肩詳細図 S=1:25



アスファルトコンクリート表層工 A	t= 40
アスファルトコンクリート基層工	t= 60
粒状路盤工 上層路盤	t= 80
粒状路盤工 下層路盤	t=170



アスファルトコンクリート表層工 A	t= 40
アスファルトコンクリート基層工	t= 60
粒状路盤工 上層路盤	t= 80
粒状路盤工 下層路盤	t=170

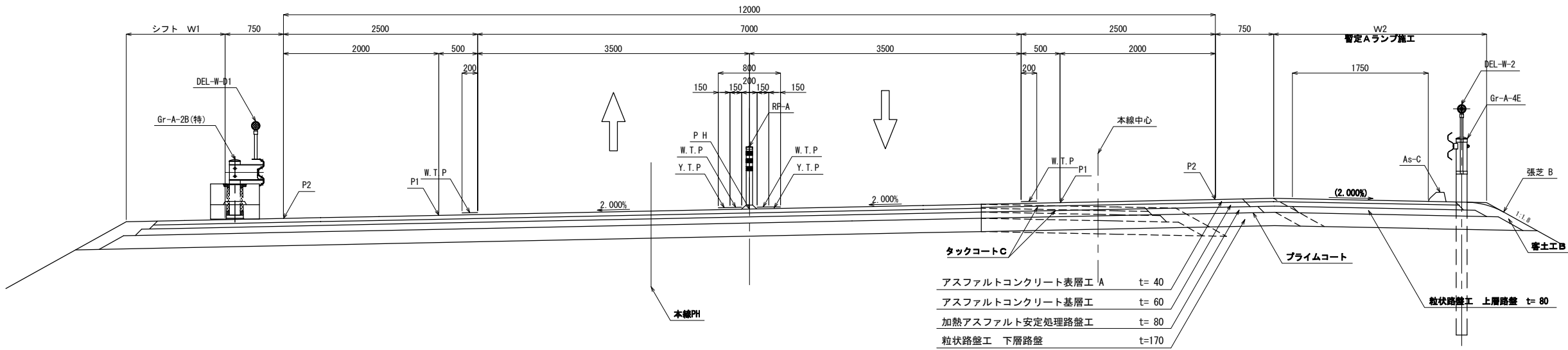


アスファルトコンクリート表層工 A	t= 40
アスファルトコンクリート基層工	t= 60
粒状路盤工 上層路盤	t= 80
粒状路盤工 下層路盤	t=170

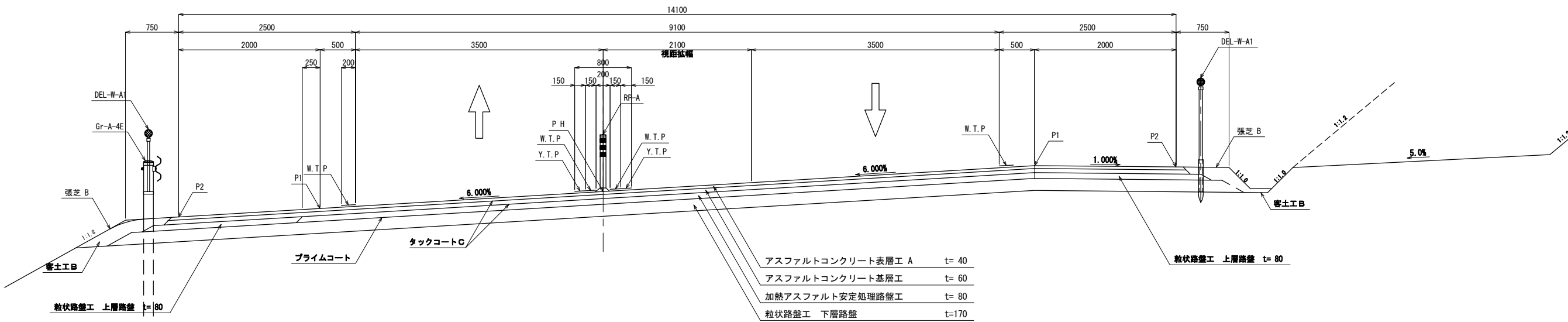
道東自動車道 新得地区舗装工事			
図面の種類	迂回路標準横断図 (1)		
縮尺	図示	図面番号	/
設計会社名			
施工会社名			
事務所名	東日本高速道路株式会社 北海道支社 帯広工事事務所		

迂回路標準横断図 (2)

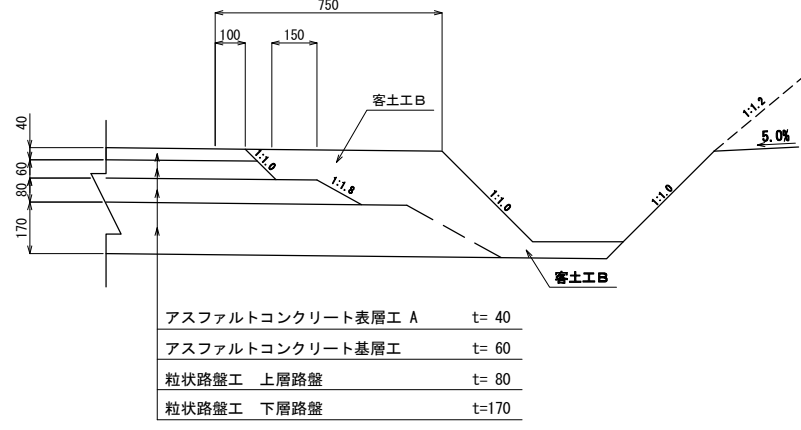
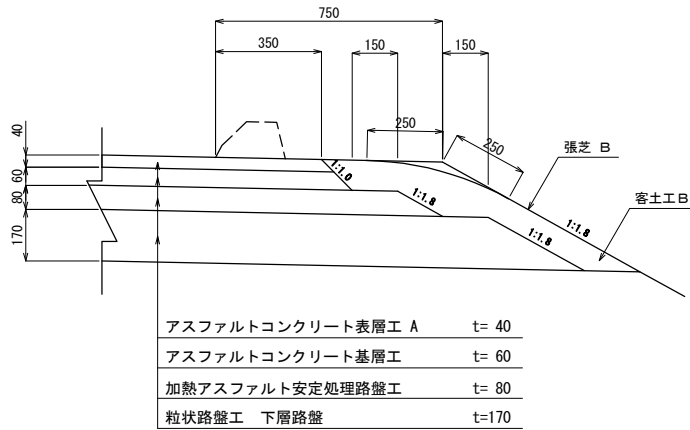
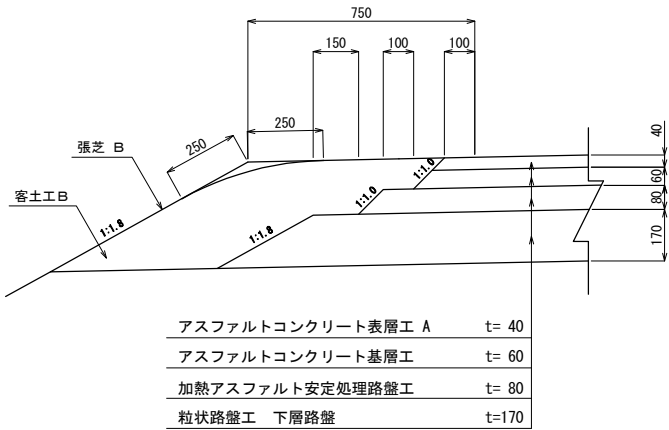
本線摺付区間盛土部 (ランプ同時施工)



片切片盛土部 (上り線視距拡幅部)



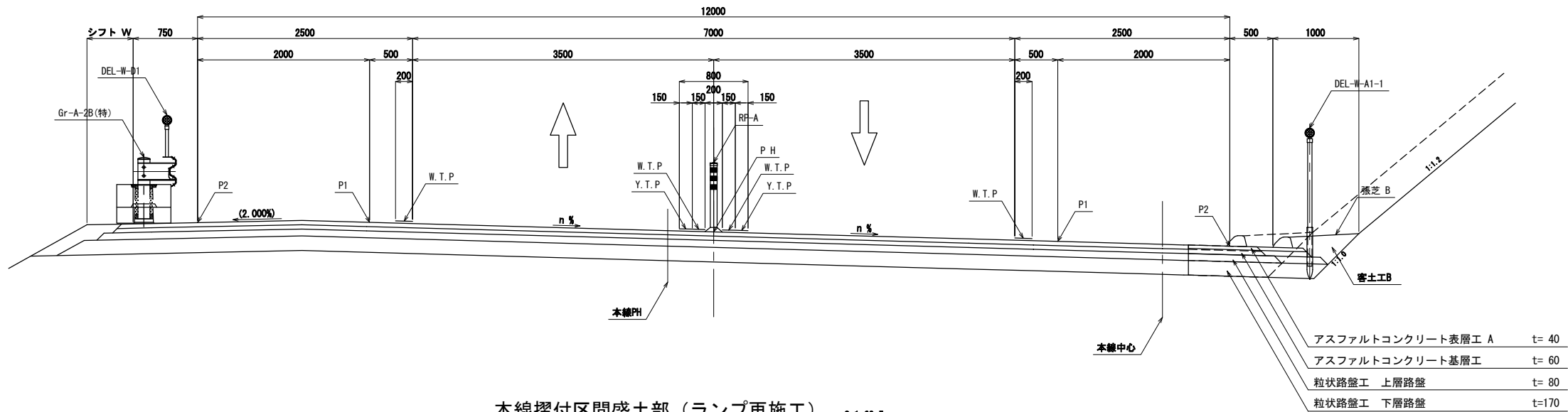
路肩詳細図 S=1:25



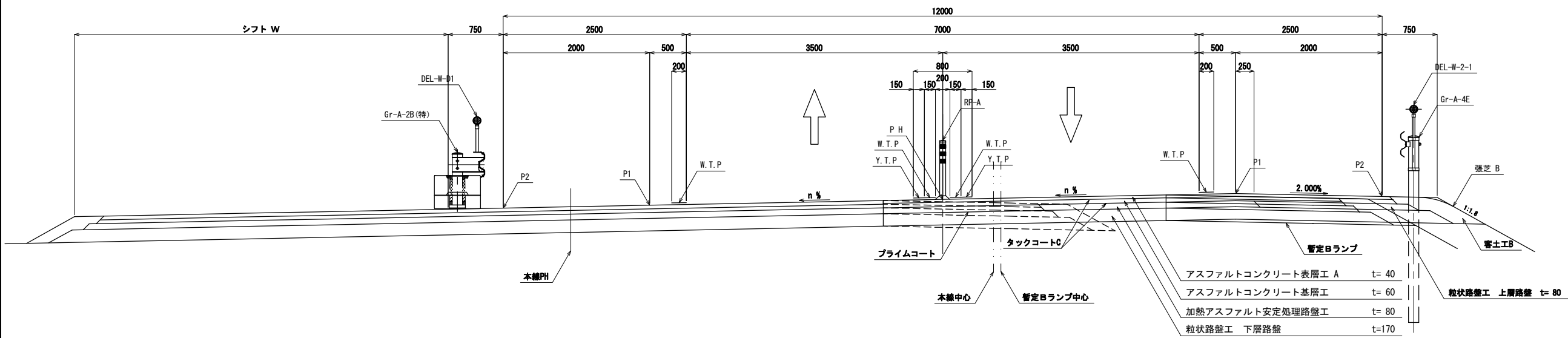
道東自動車道 新得地区舗装工事			
図面の種類	迂回路標準横断図 (2)		
縮尺	図示	図面番号	/
設計会社名			
施工会社名			
事務所名	東日本高速道路株式会社 北海道支社 帯広工事事務所		

迂回路標準横断図 (3)

本線摺付区間切土部 S=1:62.5

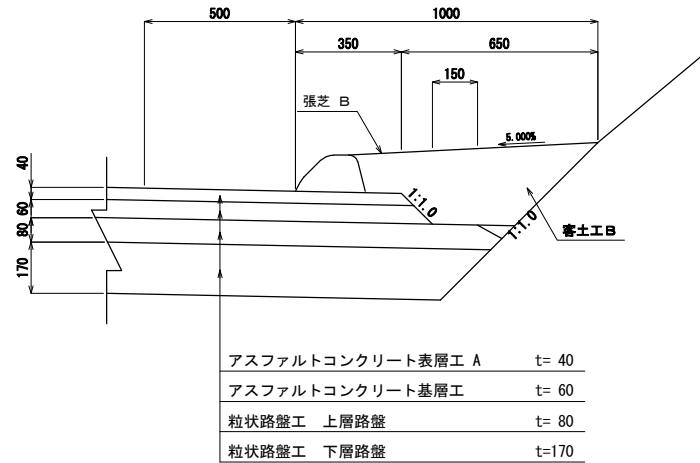
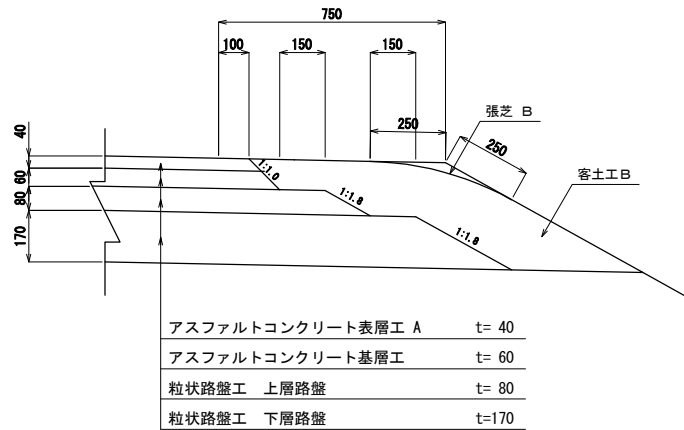


本線摺付区間盛土部（ランプ再施工） S=1:62.5



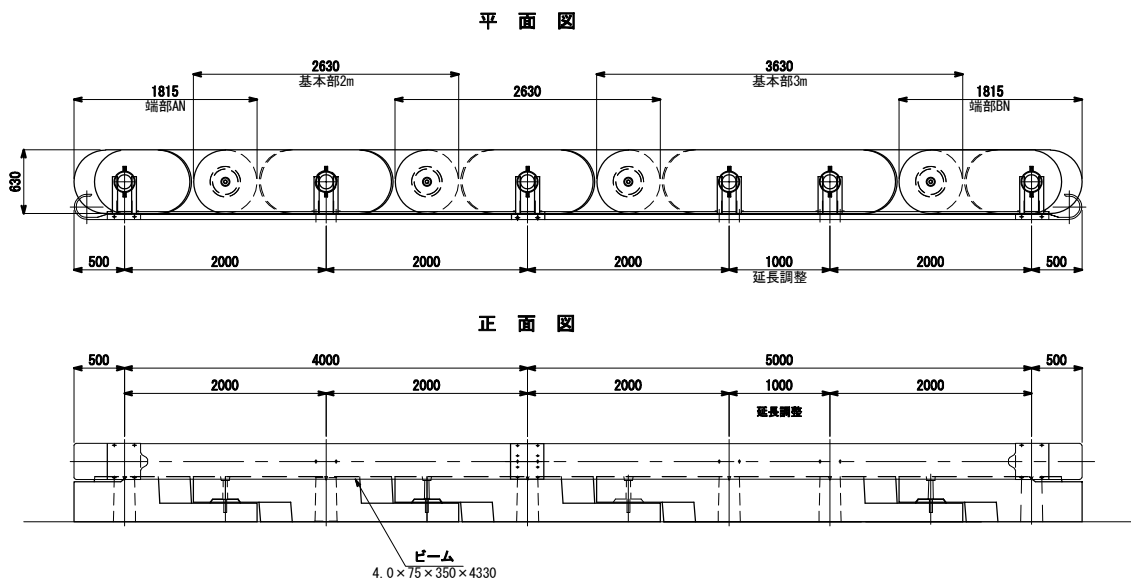
※破線は供用路線と迂回路舗装の重複箇所を表示する。

路肩詳細図 S=1:25

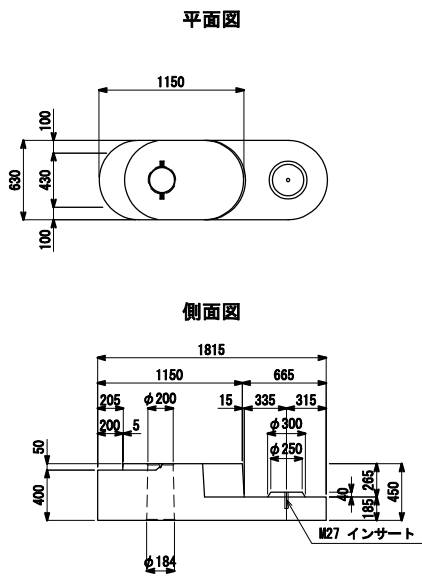


道 東 自 動 車 道 新 得 地 区 舗 装 工 事			
図面の種類	迂回路標準横断図 (3)		
縮 尺	図 示	図面番号	/
設計会社名			
施工会社名			
事務所名	東日本高速道路株式会社 北海道支社 帯広工事事務所		

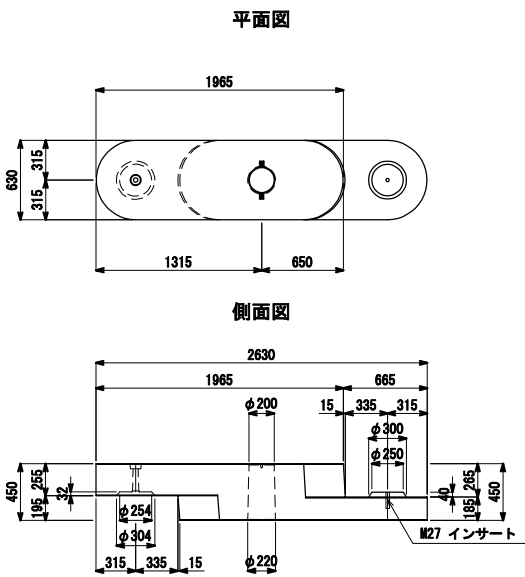
仮設防護柵工B詳細図 S=1:62.5



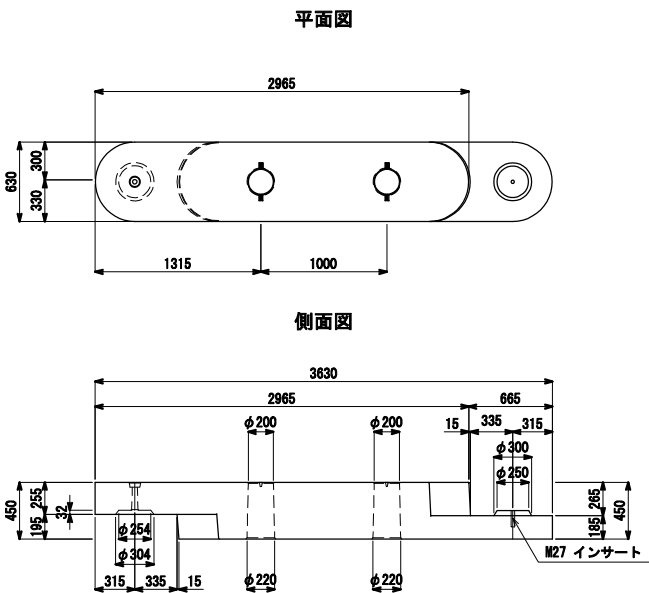
端部AN詳細図 S=1:60



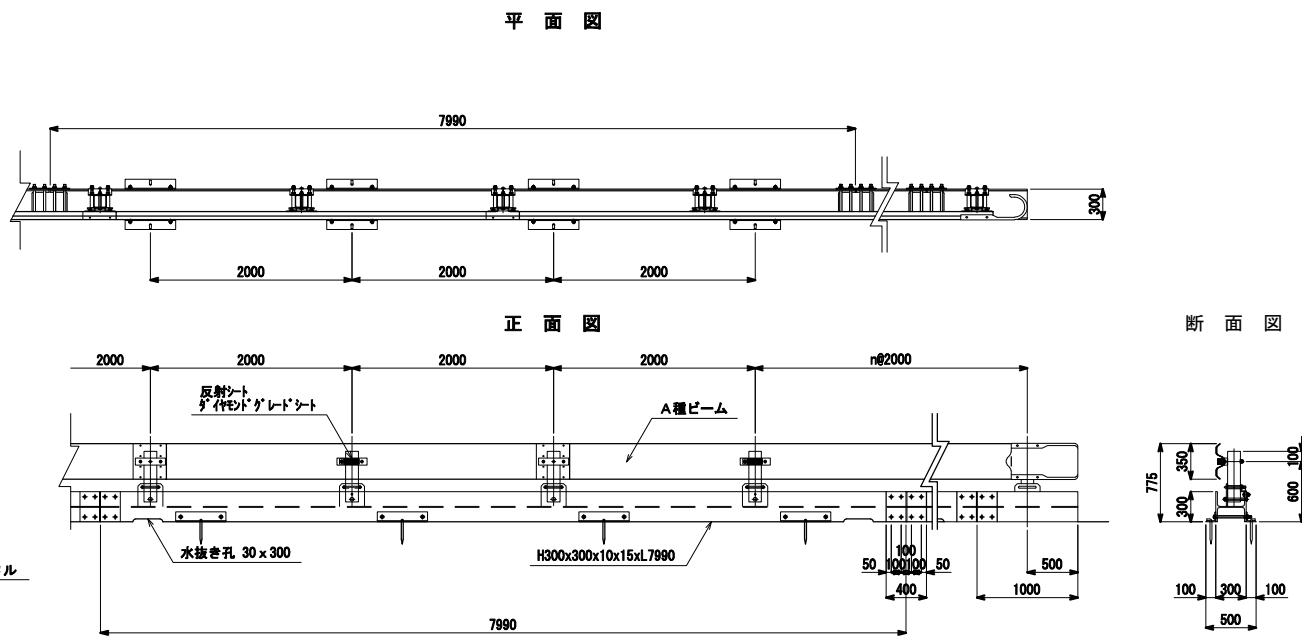
基本部2m詳細図 S=1:60



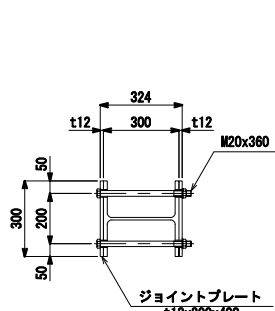
基本部3m詳細図 S=1:60



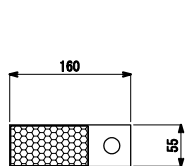
仮設防護柵工A詳細図 S=1:62.5



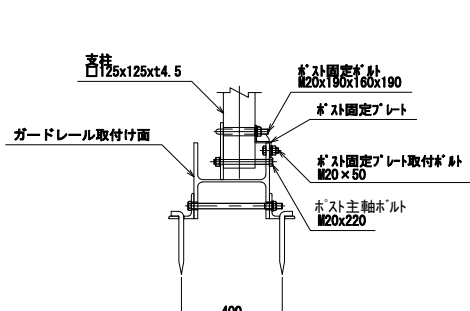
ジョイント部詳細図 S=1:30



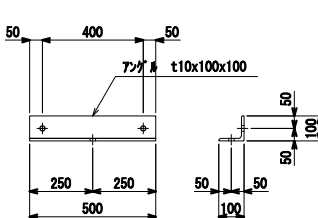
反射板 S=1:10



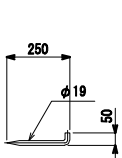
支柱取付部詳細図 S=1:30



アンカー用アングル S=1:30



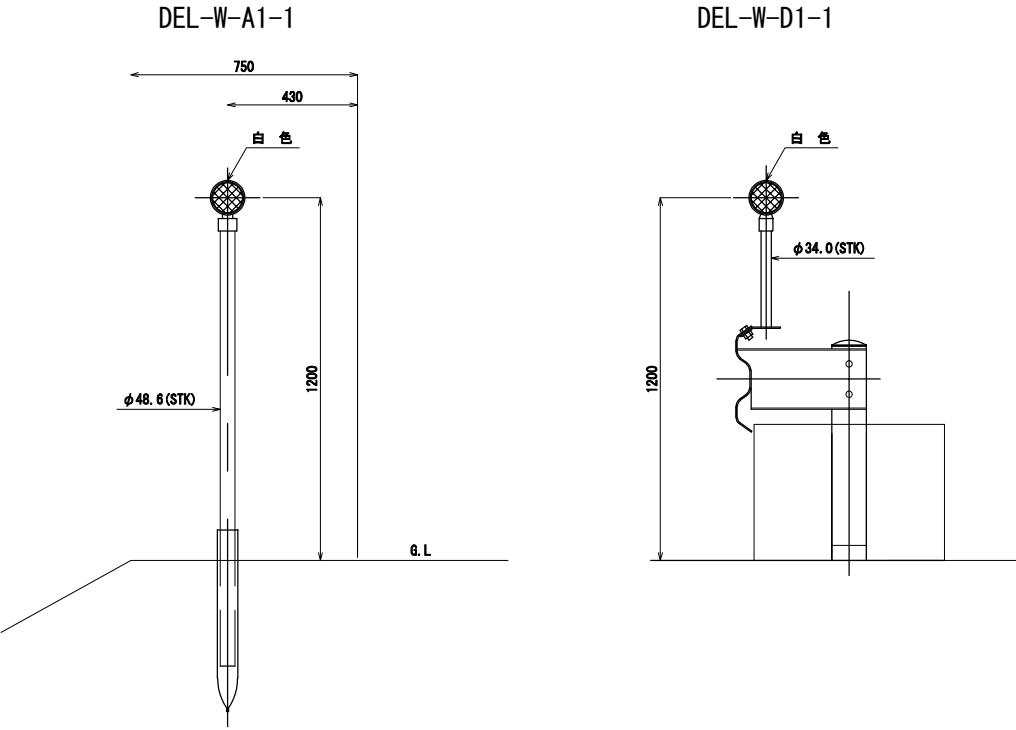
アンカーピン詳細図 S=1:30



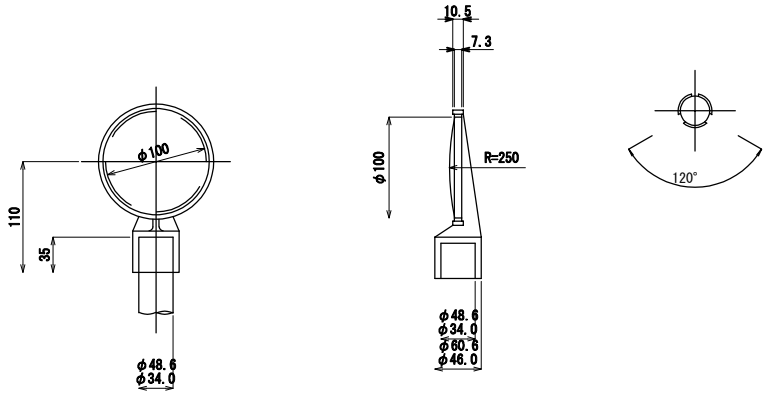
部 材 表		(8m当り)		
部 材 名	寸 法・形状	数 量	単 位	備 考
ガードレール	Gr-A-2B	2	枚	
ガードレール支柱	125x125x4.5x500	4	本	
ガードレールブラケット	t6 x 70 x 300	4	個	
ブラケット取付ボルト	M20x160	4	本	
ビーム継合用ボルト	M16x35	2	本	
H型鋼	H300x300x10x15x7990	1	本	
ジョイントプレート	t12x300x400	2	本	
ジョイント用ボルト	M20x360	8	本	
ポストベースプレート	t12x225x250	4	枚	
ポスト固定プレート	t6x230x125x57	4	枚	
ポスト固定ボルト	M20x190x160x190	4	本	
ポスト固定プレート取付ボルト	M20x50	8	本	
ポスト主軸ボルト	M20x220	4	本	
アンカー用アングル	t10x100x100x500	8	本	
アングル取付ボルト	M20x360	8	本	
反射シート	φ19x250x50	2	枚	
アンカーピン	φ19x250x50	8	本	

道 東 自 動 車 道 新 得 地 区 補 修 工 事			
図面の種類	仮設防護柵工 詳細図		
縮 尺	図 示	図面番号	12 / 14
設計会社名	中央コンサルタンツ株式会社		
施工会社名	東日本高速道路株式会社		
事務所名	北海道支社 帯広工務事務所		

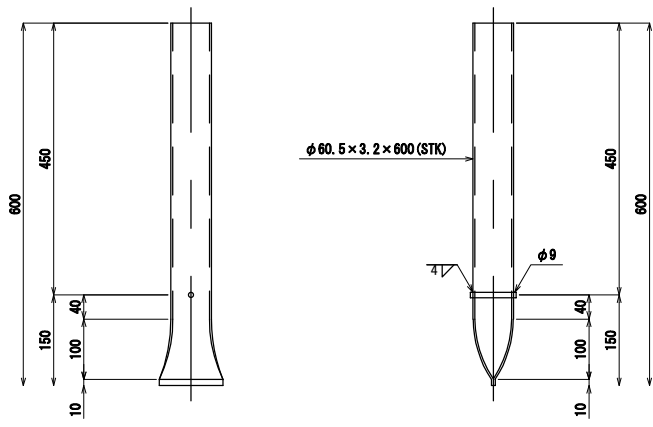
視線誘導標取付詳細図



反射体詳細図

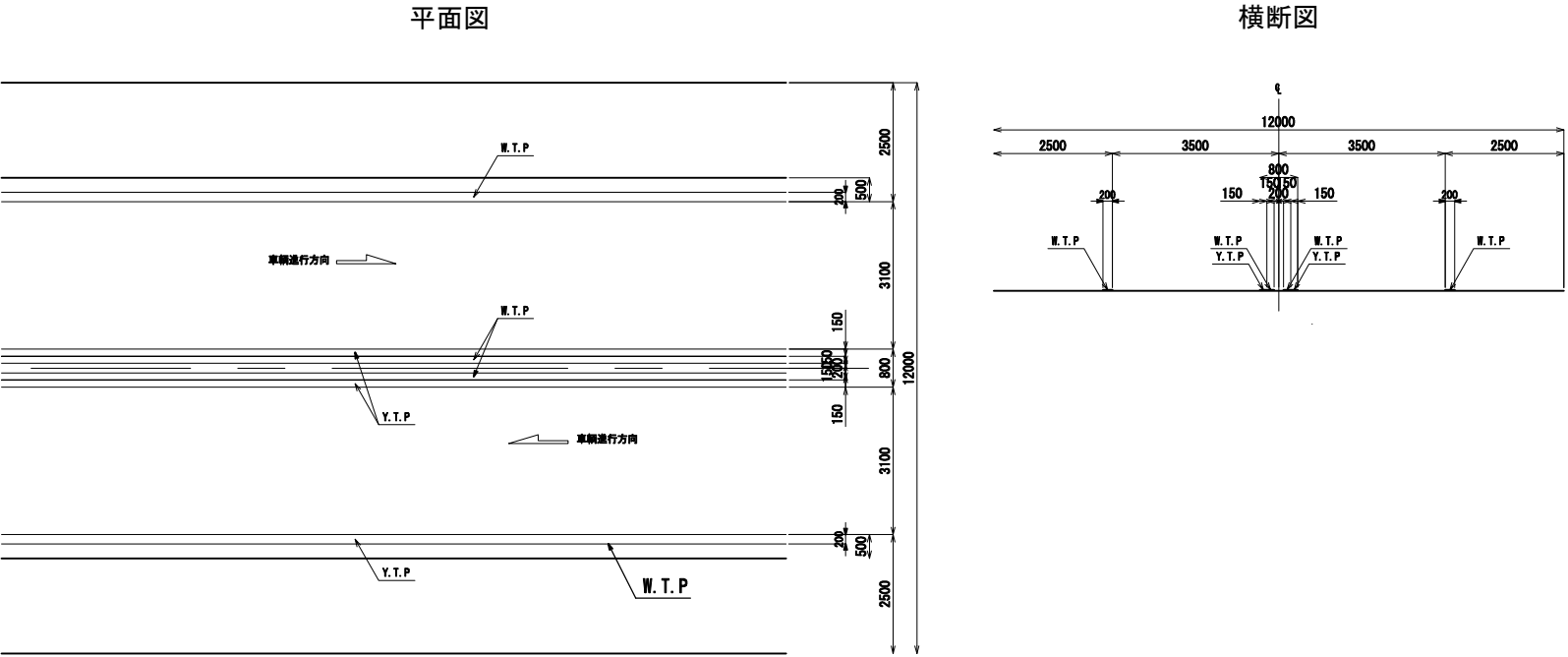


視線誘導標基礎工（鞘管）

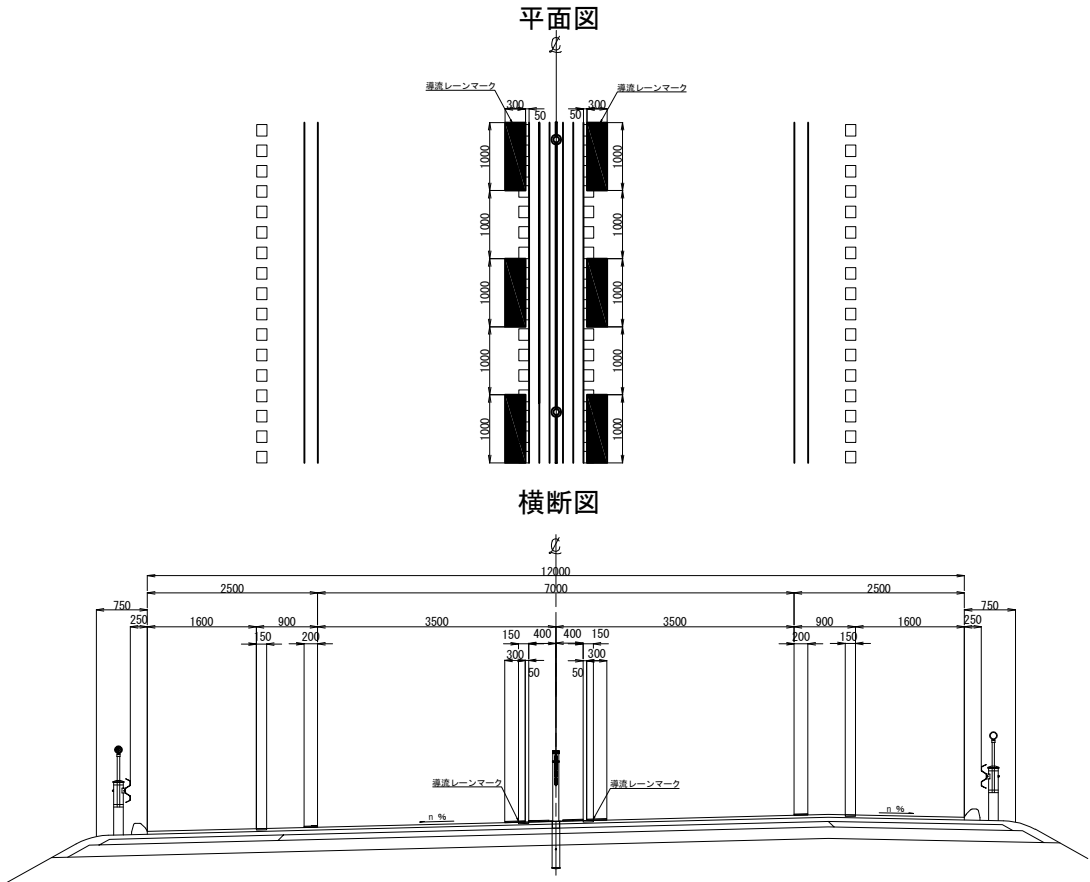


交通管理施設詳細図(1)

迂回路路面標示



迂回路路面標示（本線復旧）

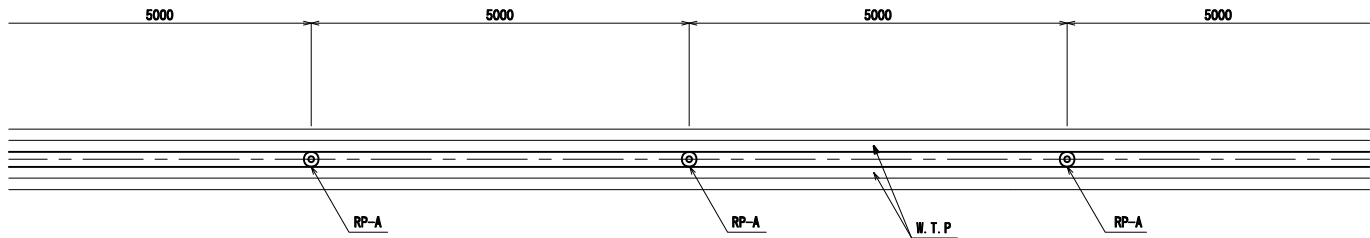


数量表					
番号	上下線	測点	単位	数量	摘要
1	上り線	STA. 378+00.00~STA. 379+41.18	m	21.2	
2	"	STA. 386+84.01~STA. 389+41.00	m	38.5	
3	下り線	STA. 378+00.00~STA. 379+30.68	m	19.6	
4	"	STA. 387+30.27~STA. 389+41.00	m	31.6	
合計				110.9	

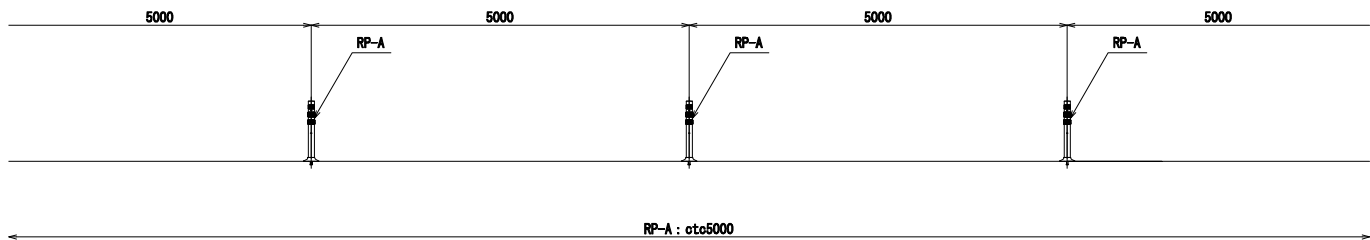
道東自動車道 新得地区舗装工事			
図面の種類	交通管理施設詳細図(1)		
縮尺	図示	図面番号	13 / 14
設計会社名			
施工会社名			
事務所名	東日本高速道路株式会社 北海道支社 帯広工事事務所		

交通管理施設詳細図(2)
迂回路区間中央帯詳細図
(長流枝スマート I C)

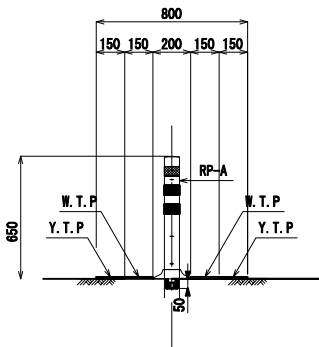
平面図 S=1:100



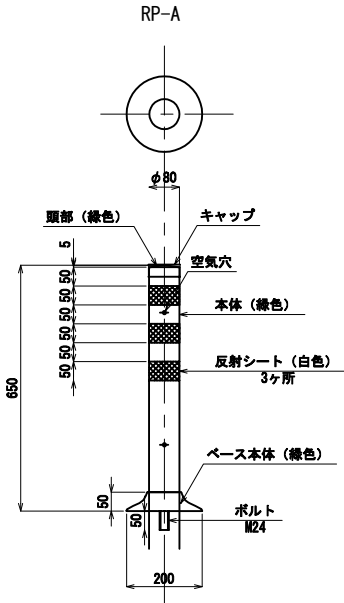
側面図 S=1:100



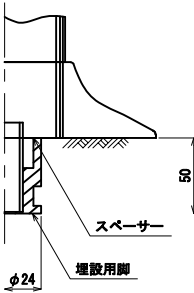
簡易分離構造断面図 S=1:25



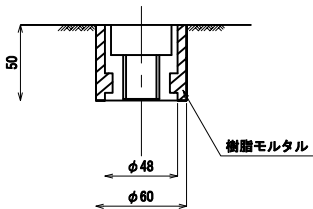
車線分離標 S=1:20



セット図 S=1:5



埋設用脚 S=1:5



道東自動車道 新得地区舗装工事			
図面の種類	交通管理施設詳細図(2)		
縮 尺	図示	図面番号	/
設計会社名	中央コンサルタンツ株式会社		
施工会社名			
事務所名	東日本高速道路株式会社 北海道支社 帯広工事事務所		